

LES JARDINS DES SOITHYS
JARDINS EN HERBES
LES JARDINS RESTAURANT LES PAYSANS LA ROCHELLE-LAUNAY

DU 15 AVRIL AU 15 OCTOBRE 2024
OUVERTURE
AU COEUR DES JARDINS

LES VIGNERONS DE BRANCEILLES
AOC Vin de Corréze
AOC Pays de Brive
AOC Vin de pays
Vins blancs, rouges et rosés

Dégustation,
visite du chai et de la cave (sur RDV)
Balades dans le vignoble (libre)
Ouvert toute l'année de
9H00 à 12H00 et de 14H00 à 18H00
Ferme le dimanche

1001-PIERRES.COM
05 55 84 09 01

Tours Merle
AOC Vin de Corréze
AOC Pays de Brive
AOC Vin de pays
Vins blancs, rouges et rosés

OUVERT D'AVRIL À LA TOUSSAINT
Infos & réservations :
www.toursmerle.fr
05 55 29 22 31 / contact@toursmerle.fr

Château de Pompadour
Demandez le programme

Visites Spectacles
Privatisation
chateau-pompadour.fr

Les pans de Travassac
05 55 95 16 85
contact@lespansdetravassac.com
www.lespansdetravassac.com

Dites Oui
à des séjours de rêve
Gîtes de France Corréze®

www.gites-de-france-correze.fr / 05 55 27 38 38



1	2	3	4	5	6	7	8	9	10
A	B	C	D	E	F	G	H	I	J
K									

TRAIN VAPEUR DE MARTEL
Un voyage romantique 170 à la découverte des paysages de la vallée du Dordogne

Près la gare 46000 Martel - Tél. : 05 85 37 35 81
WWW.TRAINDUHAUTQUERCY.INFO

SAILLAC
LES QUATRE DEMOISELLES

Village festif, venez profiter des marchés de producteurs de Pays tous les vendredis soir de juillet et août et de sa fête biennale de la Vigne (année paire) le 1^{er} dimanche d'octobre.

La Route de la Pomme du Limousin

Visitez un Village au une Coopérative

Plus d'infos : www.pomme-limousin.org

DENOIX
BRIVE-LA-GAILLARDE

9 Bd Maréchal Lyautey
19100 BRIVE-LA-GAILLARDE
Tél. 05 53 74 34 27
Centre ville - parking Thiers

EDF
Visites de l'usine à l'intérieur du barrage de Bort-les-Orgues

Bureau d'information touristique
Bort-les-Orgues, Neuvi, Meymac

Limouzi Saveurs
A la découverte du Chocolat

Retrouvez notre atelier boutique

CORRÈZE TOURISME

45, quai Aristide Briand - F-19000 Tulle Tel. +33 (0)5 44 41 90 20 contact@tourismecorreze.com www.tourismecorreze.com

Partagez vos émotions avec #zccorreze

www.facebook.com/correzetourisme twitter.com/correzetourisme instagram.com/tourismecorreze



Édition 2024-2025 Document réalisé par Corréze Tourisme et financé par le Conseil Départemental de la Corrèze.



INSPIRANTE

En Corrèze, sites naturels uniques, cascades et lacs rafraîchissants, gorges époustouflantes, forêts aux senteurs envoûtantes et des milliers de sentiers à arpenter au cœur de paysages millénaires vous interpellent.

SINGULIÈRE

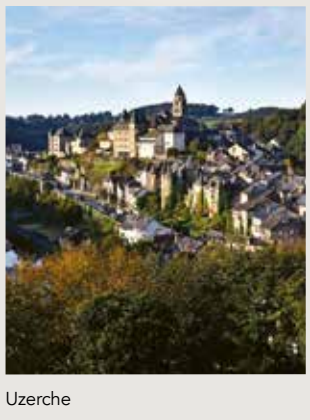
Des sites enchanteurs au charme incomparable, des villages où chaque pierre raconte une histoire, des rencontres inoubliables et des moments vrais partagés. Et ça et là, des odeurs de bons produits du terroir et de cuisine goûteuse qui viennent réveiller les papilles. La Corrèze se révèle.

PAYSAGES REPOSANTS ET RENCONTRES HISTORIQUES

À la découverte d'harmonieux paysages, façonnés par les vallées de la Vézère et de l'Auvézère, les ondulations de l'Yssandonnais ou les vergers de la pomme AOP du Limousin. Le bâti de caractère fait la part belle aux matériaux locaux avec calcaire, schiste ou ardoise...

CHEMIN FAISANT -> 130KM

- UZERCHE Label «Plus Beaux Détours de France». Cité médiévale sur un promontoire ensermé dans un méandre de la Vézère.
LUBERSAC Maison Renaissance, église romane, château du Verdier.
SEIGUR-LE-CHÂTEAU classé «Un des Plus Beaux Villages de France».
ARNAC-POMPADOUR Cité du cheval avec haras national, jumenterie et château de la marquise offert par Louis XV à sa favorite.
JULLIAC Table d'orientation avec vue sur l'Yssandonnais.
SAINT-ROBERT Classé «Un des Plus Beaux Villages de France».
AYEN Tables d'orientation avec panorama sur l'Yssandonnais et le bassin de Brive.
OBJAT Label «Site remarquable du Goût».
VOUTEZAC Pittoresque village fortifié.
LE SAILLANT Pont médiéval, chapelle aux vitraux de Chagall, château et parc privé.
ALLASSAC Tour César, église fortifiée.
DONZENAC / TRAVASSAC Cité médiévale.
VIGEOIS Abbatale du XIIème siècle et pont roman sur la Vézère.



TONIFIANTE

Chaque site est un nouveau terrain de jeu, un espace de liberté, une bouffée d'oxygène. Que ce soit au fil de l'eau en canoë sur la Vézère, à vélo ou à pied lors de balades inoubliables du Plateau de Millevaches à la vallée de la Dordogne, ou carrément dans les airs, en survolant en montgolfière les plus beaux paysages.



LE SUD, COMME UN AIR DE RIVIERA

Les cités et villages de caractère et de charme, fortement imprégnés d'histoire, donnent le tempo dans une atmosphère changeante, au gré des douceurs méridionales ou des escarpements verdoyants...

CHEMIN FAISANT -> 125KM

- BRIVE-LA-GAILLARDE Dynamique cité aux accents méridionaux.
LAC DU CAUSSE Plan d'eau de 84 ha dominé par les villages de Lissac s/Couze.
NOAILLES / GOUFFRE DE LA FAGE Site exceptionnel pour découvrir le monde souterrain du Causse.
TURENNE Classé «Un des Plus Beaux Villages de France».
COLLONGES-LA-ROUGE Classé «Un des Plus Beaux Villages de France».
MEYSSAC Bourg bâti en grès rouge.
BRANCEILLES Vignoble des 1001 Pierres.
CUREMONTE Classé «Un des Plus Beaux Villages de France».
LA CHAPELLE AUX SAINTS Musée de l'Homme de Néandertal.
BEAULIEU-SUR-DORDOGNE Classé «Un des Plus Beaux Villages de France».



DE TERRE ET D'EAU

La majestueuse Dordogne, domptée par ses barrages, offre de belles échappées vers les plateaux environnants : au Nord vers Clergoux, un pays constellé de forêts, lacs et étangs ; au Sud, la Xaintrie, atypique contrée corrézienne à l'architecture incomparable, magnifiée par ses toitures en lauzes.

CHEMIN FAISANT -> 110KM

- ARGENTAT-SUR-DORDOGNE Ancien port de commerce des gabariers avec quais pavés à l'ancienne et toitures en lauzes.
GOULLES Tours de Carbonnières du XIIème siècle.
TOURS DE MERLE Dans les gorges de la Maronne, spectaculaire ensemble médiéval de 7 tours érigées entre les XIème et XIIème siècles.
ST-JULIEN AUX BOIS / FERMES DU MOYEN-ÂGE Exceptionnel site touristique reconstituant fidèlement un village et la vie rurale de la Xaintrie au Moyen-Âge.
AURIA/C JARDINS SOTHYS Bâti de caractère autour de l'église.
PONT DU CHAMBON Pont suspendu dans les gorges de la Dordogne.
MARCILLAC LA CROISILLE Centre nautique avec lac de la Valette (230 ha).
CLERGOUX / CHÂTEAU DE SÉDIÈRES Édifice médiéval remanié à la Renaissance dans un vaste domaine de forêts et d'étangs.
LA ROCHE-CANILLAC Site bâti de «la Roche Basse» sur un flanc des gorges du Doustre.



DORDOGNE SECRÈTE

Nature, sportive, secrète, patrimoniale, sauvage, médiévale, grandiose... Toute la dimension d'une Vallée de la Dordogne surprenante et inattendue. Ce chemin vous réserve nos plus belles surprises émotionnelles.

CHEMIN FAISANT -> 118KM

- SAINT-CÉRÉ Ville de charme au caractère médiéval dominé par les Tours de Saint-Laurent.
AUTOIRE Classé parmi les « Plus Beaux Villages de France ».
LOUBRESSAC Classé parmi les « Plus Beaux Villages de France ».
PRUDHOMAT Château de Castelnau-Bretenoux.
BRETENOUX Bastide du XIIIème siècle.
BEAULIEU-SUR-DORDOGNE Classé «Un des Plus Beaux Villages de France».
REYGADES Son et lumière de la Mise au tombeau.
LA CHAPELLE SAINT-GERAUD Belle église romane.
ARGENTAT-SUR-DORDOGNE Ancien port de commerce des gabariers.
OPTION LE BARRAGE DU CHASTANG (+ 20 km) édifié en 1947.
OPTION AURIA/C JARDINS DE SOTHYS (+ 40 km) Bâti de caractère autour de l'église.

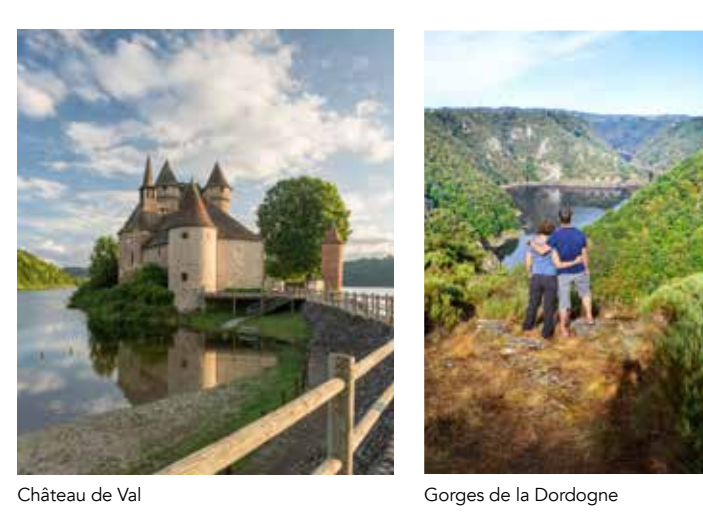


DE CHÂTEAUX EN BELVÈDÈRES

Un moulin à vent, de gigantesques tuyaux d'orgues, un château romantique dans un paysage remodelé par un prodigieux barrage, le tout parsemé de pittoresques et inoubliables panoramas aux confins de l'Auvergne...

CHEMIN FAISANT -> 95KM

- USSEL Ancienne cité des Ventadour baignée par la Diège et la Sarsonne.
MOULIN À VENT DE VALIERGUES Unique en Corrèze.
PUY DE MANZAGOL Table d'orientation avec panorama sur le lac de la Triouzoune.
LIGNIAC Ensemble château / église dominant le bourg.
SITE DE STANAZAIRE / ST-JULIEN PRÈS BORT Grandiose point de vue à 100 m en surplomb des gorges de la Dordogne.
ORGUES DE BORT Dominant la ville de Bort de plus de 300 m.
BARRAGE DE BORT Impressionnant ouvrage de 120 m de haut.
CHÂTEAU DE VAL (COMMUNE DE LANOBRE) Élegante forteresse médiévale.
SITE DU MONT / SARROUX Point de vue sur le château de Val.
SITE DE LA VIE / MONESTIER PORT-DIEU Panorama sur le lac de Val et les Monts d'Auvergne.

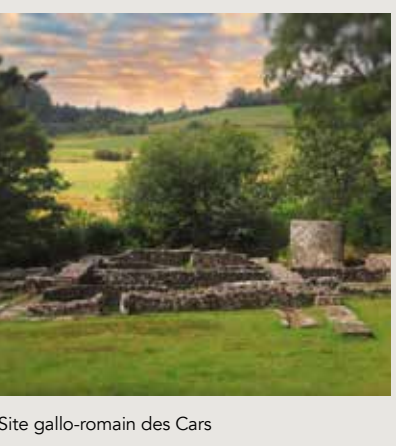


LÀ-HAUT, UN PLATEAU DE LÉGENDES

Dominié par le toit du Limousin, couvert de vastes étendues de forêts, de prairies et de tourbières, constellé de rivières naissantes, offrant des horizons immenses et un bâti en granite de caractère, le plateau de Millevaches fait planer une atmosphère mystérieuse et attachante.

CHEMIN FAISANT -> 105KM

- MEYMAC Label «Plus Beaux Détours de France». Nobles demeures de granite.
TOUR D'ORIENTATION DU MONT BESSOU Point culminant de la Corrèze et du Limousin à 1001 m d'altitude.
MILLEVACHES Maison du PNR Millevaches.
PEYRELEVADE / SITE EOLIEN / CHAPELLE DU RAT / LAC DE CHAMMET Aux confins de la Creuse.
TARNAC Bel ensemble architectural autour de la place avec église, château, fontaine et chêne de Sully.
BUGEAT Bourg renommé pour son Centre National d'entraînement Sportif.
SITE GALLO-ROMAIN DES CARS / ST-MERD LES OUSSINES Composés de deux mausolées et d'une vaste habitation.

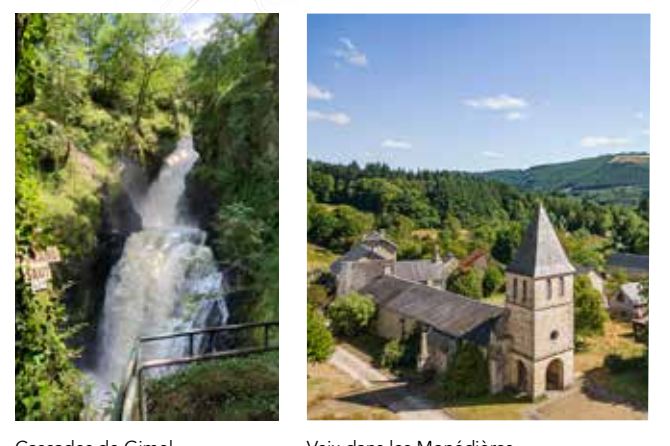


AU PAYS DES LANDES ET DES BRUYÈRES

Émergence entre les vallées des tumultueuses Corrèze et Vézère, le massif des Monédières met en avant ses formes harmonieusement arrondies et des paysages sauvages où alternent landes à bruyères, forêts de résineux et lacs scintillants.

CHEMIN FAISANT -> 125KM

- TULLE Préfecture de la Corrèze et capitale de l'Accordéon.
GIMEL-LES-CASCADES Magnifique site naturel avec trois cascades d'une hauteur totale de 143 m.
SARRAN Musée du Président Jacques Chirac.
LESTARDS Étonnante église templière.
LAC DES BARIOUSSÈS Lac artificiel de 99 ha.
TREIGNAC-SUR-VÈZÈRE Cité médiévale.
SUC-AU-MAY / CHAUMEIL À 908 m d'altitude.
ÉTANG DE MEYRIGNAC L'ÉGLISE Site plein de charme.



ENTRE GORGES ET TROUBADOURS

De l'imprenable «nid d'aigle» de Ventadour à la route des Ajustants surplombant la belle Dordogne, en passant par les gorges profondes de la Luzège, les sites sauvages et grandioses ne manqueront pas d'impressionner le promeneur fasciné par l'histoire des Troubadours.

CHEMIN FAISANT -> 100KM

- ÉGLETONS L'église du XIIème s.
VIADUC DES ROCHERS NOIRS Ouvrage spectaculaire enjambant les gorges de la Luzège.
SPONTOUR Autrefois chantier important pour la construction de gabariers.
BARRAGE DE L'AIGLE Ouvrage de type poids-voûte.
ROUTE DES AJUSTANTS / BELVÈDÈRE DE GRATTE-BRUYÈRE Après le pont de Saint-Projet.
NEUVIC Lac de la Triouzoune.

