



Photo N. Blaya/ Département du Lot

Reconquête des espaces embroussaillés :

Des solutions durables pour limiter le risque incendie !

Bien vivre dans le Lot, c'est bénéficier d'un **cadre de vie** propice au **développement économique** et **soucieux de l'environnement**, permettant peut-être mieux ici qu'ailleurs d'appréhender sa fragilité.

Le Lot a été touché plusieurs fois par des incendies dévastateurs ayant nécessité d'engager des moyens humains et matériels importants pour venir à bout de ces sinistres.

Le Département du Lot a donc tenu à initier une politique volontariste de reconquête des espaces embroussaillés qui repose sur des **collaborations innovantes** entre des propriétaires fonciers et des éleveurs pour redéployer du pastoralisme.

Aujourd'hui, 22 associations de propriétaires fonciers (soit près de 1 500 adhérents) permettent à plus de 100 éleveurs de pâturer leurs terrains : 5 000 hectares sont ainsi entretenus par des troupeaux de brebis. C'est un moyen efficace de **limiter les risques d'incendie** et c'est aussi une pratique nécessaire pour **préserver la biodiversité** des pelouses sèches des causses du Quercy.

La transhumance est le symbole de cette reconquête

Ce sont une dizaine d'éleveurs lotois qui regroupent des centaines de brebis pour se rendre sur les hauteurs de la vallée du Lot pendant 5 mois (Luzech, Labastide-du-Vert, Belaye). A travers cet événement, ils offrent la possibilité à chacun de venir découvrir leur engagement aux côtés des propriétaires pour limiter la fermeture des paysages et maintenir un cadre de vie de qualité.

Informations - Consignes

Accessible aux marcheurs ayant un entraînement physique régulier. **Prévoir casquette, bouteille d'eau et bonnes chaussures de marche (pas de distribution d'eau sur les parcours).**

Pour le respect du bon déroulement de la transhumance et la quiétude du troupeau, il est demandé à chacun de suivre à pied derrière le troupeau au rythme des brebis.

Il est interdit de marcher devant le troupeau.

Tout autre moyen de déplacement n'est pas accepté (engins motorisés, vélo, VTT...) excepté derrière la voiture balai.

Ne pas toucher les animaux sans y être invité par l'éleveur.

Les chiens ne sont pas admis même en laisse.

Camping sauvage interdit.

Réservation des repas à faire auprès de chaque organisateur et à confirmer par l'envoi du règlement.

Attelages, ânes bâtés et chevaux sont autorisés sous la responsabilité du propriétaire. Inscription obligatoire au 06 83 29 62 22.

L'évènement est aussi accessible à des personnes à mobilité réduite par la mise à disposition de « Joelette » qui mobilise en relai des personnes bénévoles tout au long du parcours.



Les organisateurs



La transhumance est le fruit d'un travail commun entre l'association des propriétaires de Luzech/Labastide-du-Vert, l'association des éleveurs «Transhumance en Quercy», le Département et l'appui de bénévoles fidèles.

Les villages «étapes», les associations locales et de nombreux partenaires institutionnels sont partie prenante pour faire de cet événement un moment de convivialité à part entière.

TRANSHUMANCE

du 16 au 20 AVRIL 2024

Rocamadour > Luzech

70 km en 5 étapes

Randonnée pique-nique tiré de son sac à dos

Navette gratuite pour les conducteurs uniquement :
chaque jour à l'arrivée, possibilité de rapatriement à l'étape « départ » d'une seule personne par véhicule

Inscription obligatoire du mardi au vendredi le matin avant le départ

sur présentation de la carte grise du véhicule

Le samedi navette-bus à partir de 15 h 30
au départ de l'estive à Plane de Blanchard (Luzech)

Contact / Information :

« Etapes transhumance » : 06 83 29 62 22 • lot.fr

Office de tourisme Vallée de la Dordogne

Bureau de Rocamadour :

Information - réservation - hébergements : 05 65 33 22 00

info@vallee-dordogne.com / vallee-dordogne.com

Office de tourisme Cahors vallée du Lot

Bureau d'information touristique : 05 65 53 20 65

contact@cahorsvalleedulot.com / cahorsvalleedulot.com

*Tout au long de la semaine, présentation de la brebis
Causses du Lot et intermède musical ; repas
dans les villages étapes proposés, tous les soirs,
sur réservation auprès des organisateurs
et confirmation par l'envoi du règlement.*



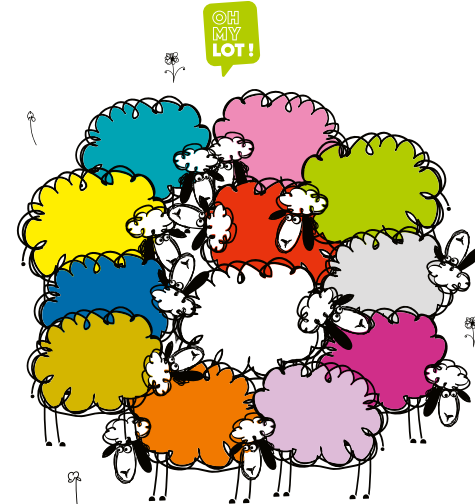
Ne pas jeter sur la voie publique

du 16 au 20 AVRIL 2024

Rocamadour > Luzech

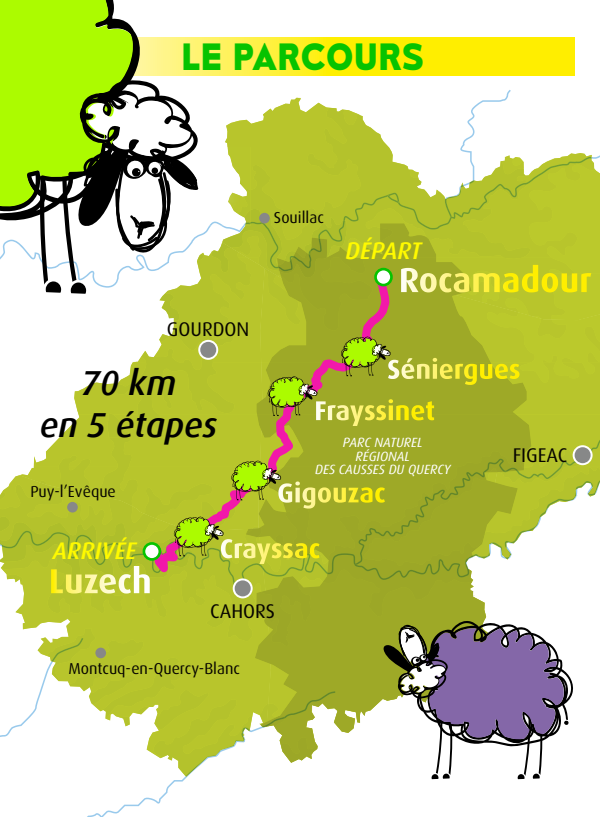


TRANSHUMANCE



TRANSHUMANCE.LOT.FR | Le Département proche de vous.

LE PARCOURS



mardi 16 avril

ROCAMADOUR

Au pied de la cité
Départ à 10 h

Rendez-vous au pied de la cité
dans la vallée de l'Alzou

En matinée > Sur le chemin de la transhumance
En matinée, le PNR des Causses du Quercy propose de vous accompagner dans la découverte des paysages agro-pastoraux façonnés par l'élevage traditionnel (site Natura 2000 des Vallées de l'Ouyse et de l'Alzou).
Inscription et Infos au Parc - 05 65 24 20 50



12 h 30 > Etape pique-nique
tiré de son sac à dos au relais ENS
des vallées de l'Ouyse et de l'Alzou
(grange de Bonnacoste) à Calès
Rencontre avec les éleveurs producteurs d'agneau fermier
du Quercy et dégustation de produits du Lot

19 h 30 > Repas « Pastis Quercynois »
organisé par le comité des fêtes - Salle du foyer rural à Séniergues
Réservation obligatoire avant le 8 avril
au 06 08 05 32 03 ou au 06 84 37 77 30

SÉNIERGUES

Vergnoulas
Arrivée à 16 h 45



16 km



mercredi 17 avril

SÉNIERGUES

Vergnoulas
Départ à 10 h 30

Rendez-vous au lieu-dit Vergnoulas
à Séniergues



12 h 30 > Etape pique-nique
tiré de son sac à dos à Séniergues

16 h / 18 h 30 > Buvette



Moment d'échange
avec le Parc naturel régional
des Causses du Quercy dans le cadre
de la révision de sa charte

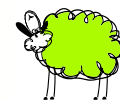
19 h 30 > Repas « Poule au pot »
Organisé par le comité des fêtes
Salle des fêtes de Frayssinet le Gourdonnais
Réservation obligatoire avant le 12 avril
au 06 40 34 49 51 ou 06 38 03 17 38

FRAYSSINET

Sol del Sartre
Arrivée à 16 h 45



14 km



jeudi 18 avril

FRAYSSINET

Sol del Sartre
Départ à 9 h

Rendez-vous au lieu-dit Sol del Sartre
à Frayssinet



12 h 45 > Etape pique-nique
tiré de son sac à dos
sur la place du village de Gigouzac

**13 h 45 / 15 h > Documentaire « Eleveurs d'horizons,
le pastoralisme à l'épreuve du temps »**
Réalisé dans le cadre du programme Milieux Ouverts Herbacés
du Massif Central par l'association Inter-Parcs du Massif central (IPAMAC)

15 h 30 / 16 h 30 > Visite guidée du village
Rendez-vous devant l'église

19 h > Dégustation de vin de cahors

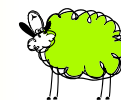
19 h 30 > Repas « Mique traditionnelle »
Apéritif organisé par la mairie - Salle des fêtes de Gigouzac
Réservation obligatoire avant le 8 avril au 05 65 22 71 35

GIGOUZAC

Place du village
Arrivée à 12 h 45



13 km



vendredi 19 avril

GIGOUZAC

Place du village
Départ à 9 h 30

Rendez-vous sur la place du village
à Gigouzac



12 h 30 > Etape pique-nique
tiré de son sac à dos à Nuzéjols
Place du tennis
Apéritif offert par la municipalité
Pain cuit au four à bois communal sur réservation
avant le 16 avril au soir (au 06 83 42 57 54)

20 h > Repas à Nuzéjols
« Agneau à la broche et ses cocos »
Organisé par l'APCT
Réservation obligatoire avant le 10 avril
au 05 65 20 01 19 ou au 06 83 73 37 17
ou par mail : apct46@orange.fr

CRAYSSAC

«Mas de Cantarel»
Arrivée à 16 h 30



13 km



samedi 20 avril

CRAYSSAC

Mas de Cantarel
Départ à 8 h 30

Rendez-vous au Mas de Cantarel
à Crayssac

11 h - 12 h > Etape à Luzech, place du Canal
(Luzech/Plane de Blanchard 3 km)

13 h - 16 h 30 > Arrivée à Plane de Blanchard
(Luzech) lieu de l'estive
Apéritif offert par l'association des propriétaires
de Luzech/Labastide-du-Vert (AFPL)

Marché gourmand avec les producteurs locaux
organisé par le Comité de Promotion des Produits du Lot (CPPL)

Grillades d'agneaux avec l'association des éleveurs
d'agneau fermier du Quercy
Possibilité pique-nique tiré du sac
Tirage de la Tombola

*En cas de mauvais temps, le marché gourmand et les animations
auront lieu à Luzech, salle de la Grave

LUZECH

«Plane de Blanchard»
Arrivée à 13 h



12 km

